

坂本旧池

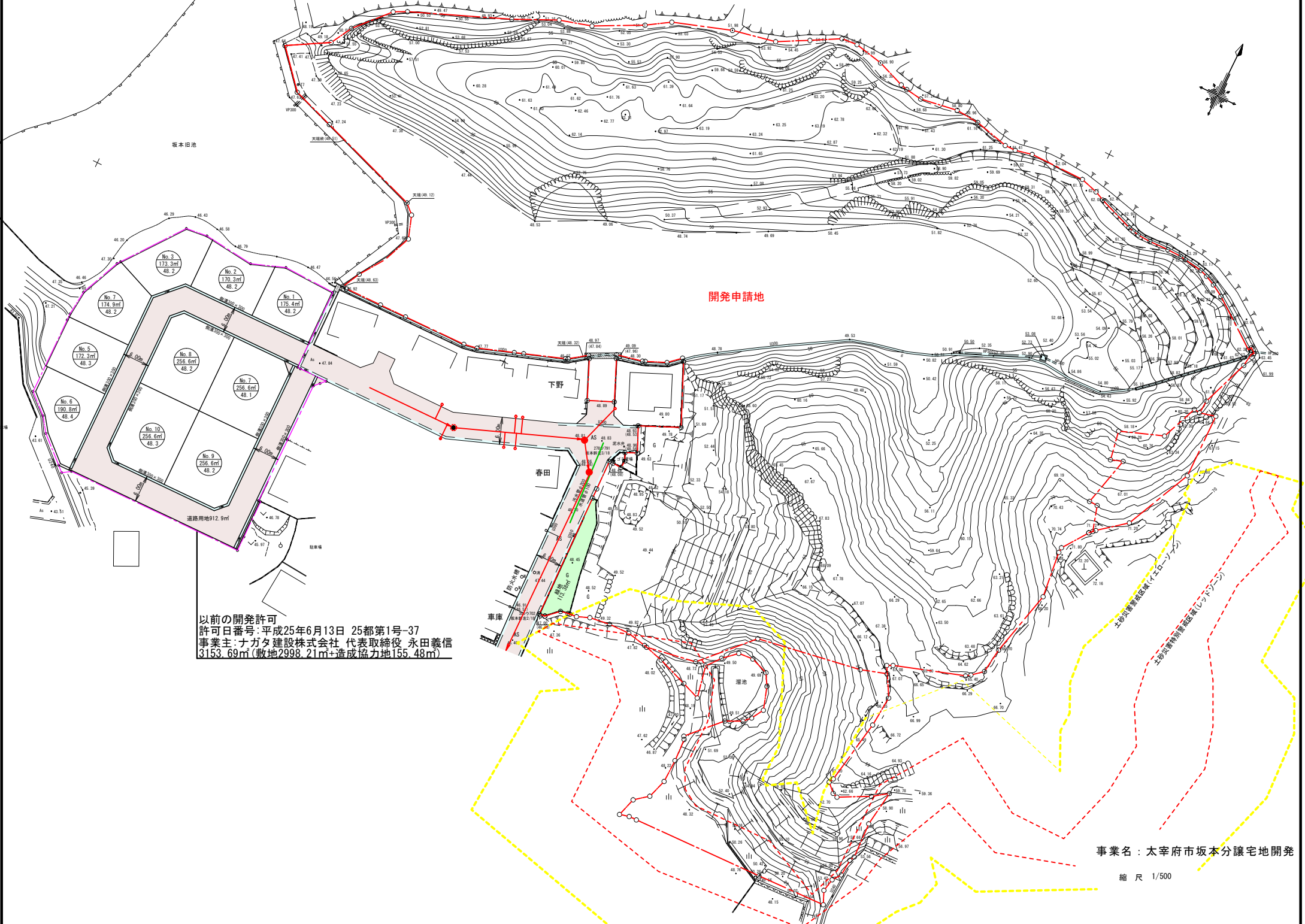


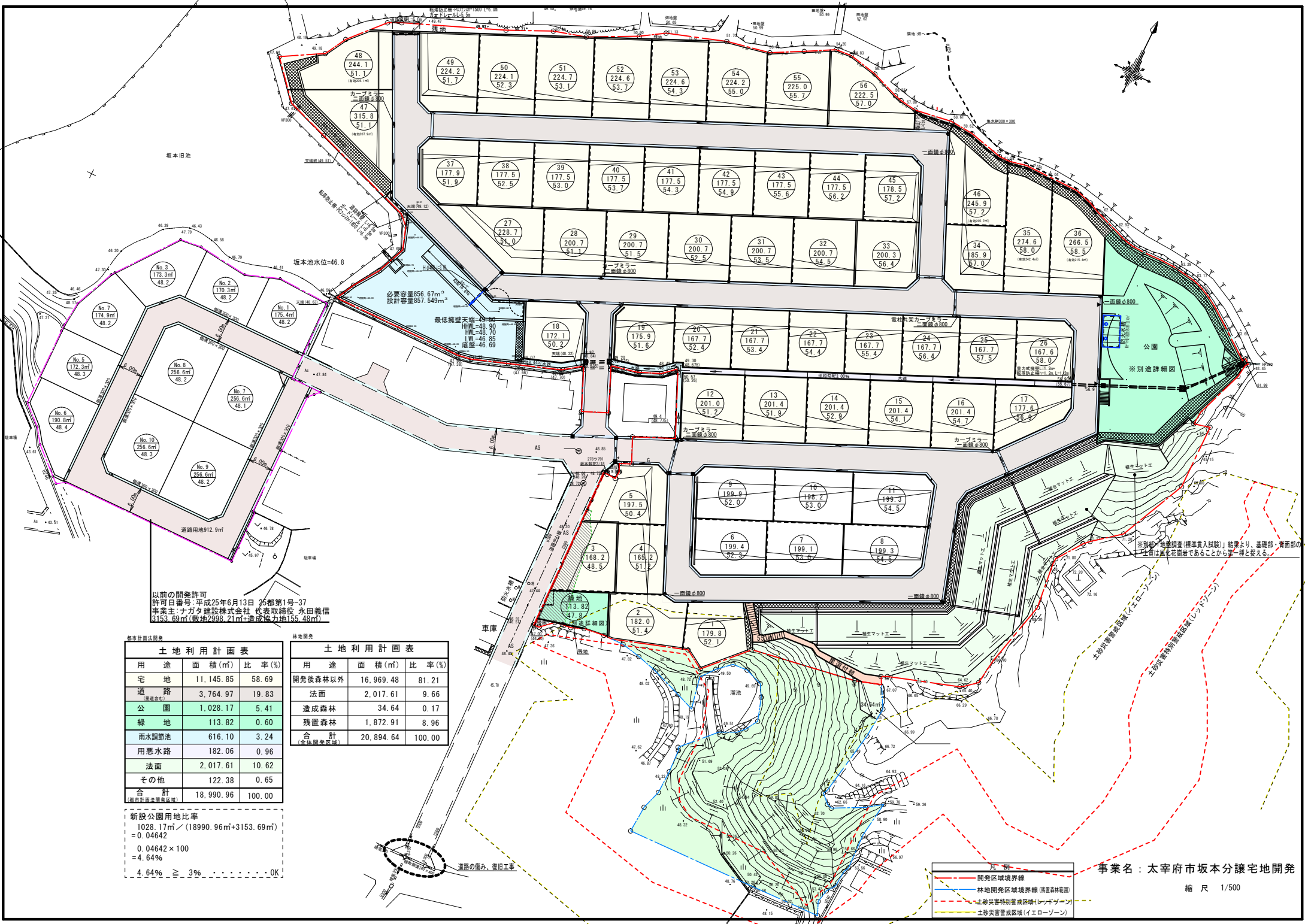
開発申請地

以前の開発許可
許可日番号:平成25年6月13日 25都第1号-37
事業主:ナガタ建設株式会社 代表取締役 永田義信
3153.69m²(敷地2998.21m²+造成協力地155.48m²)

事業名:太宰府市坂本分譲宅地開発

縮尺 1/500





以前の開発許可
 許可日番号:平成25年6月13日 25都第1号-37
 事業主:ナカタ建設株式会社 代表取締役 永田義信
 3153.69㎡(敷地2998.21㎡+造成協力地155.48㎡)

用途	面積(㎡)	比率(%)
宅地	11,145.85	58.69
道路	3,764.97	19.83
公園	1,028.17	5.41
緑地	113.82	0.60
雨水調節池	616.10	3.24
用悪水路	182.06	0.96
法面	2,017.61	10.62
その他	122.38	0.65
合計	18,990.96	100.00

用途	面積(㎡)	比率(%)
開発後森林以外	16,969.48	81.21
法面	2,017.61	9.66
造成森林	34.64	0.17
残置森林	1,872.91	8.96
合計	20,894.64	100.00

新設公園用地比率
 $1028.17 \text{㎡} / (18990.96 \text{㎡} + 3153.69 \text{㎡})$
 $= 0.04642$
 0.04642×100
 $= 4.64\%$
 $4.64\% \geq 3\%$ OK

※別冊「地盤調査(標準貫入試験)」結果より、基礎部・背面部の土質は風化花崗岩であることから第一種と捉える

- 境界線
- 開発区域境界線
- 林地開発区域境界線(復旧緑地範囲)
- 土砂災害特別警戒区域(レッドゾーン)
- 土砂災害警戒区域(イエローゾーン)

事業名: 太宰府市坂本分譲宅地開発

縮尺 1/500